

COMUNE DI REVINE LAGO
Provincia di Treviso



PI

Elaborato

-

-

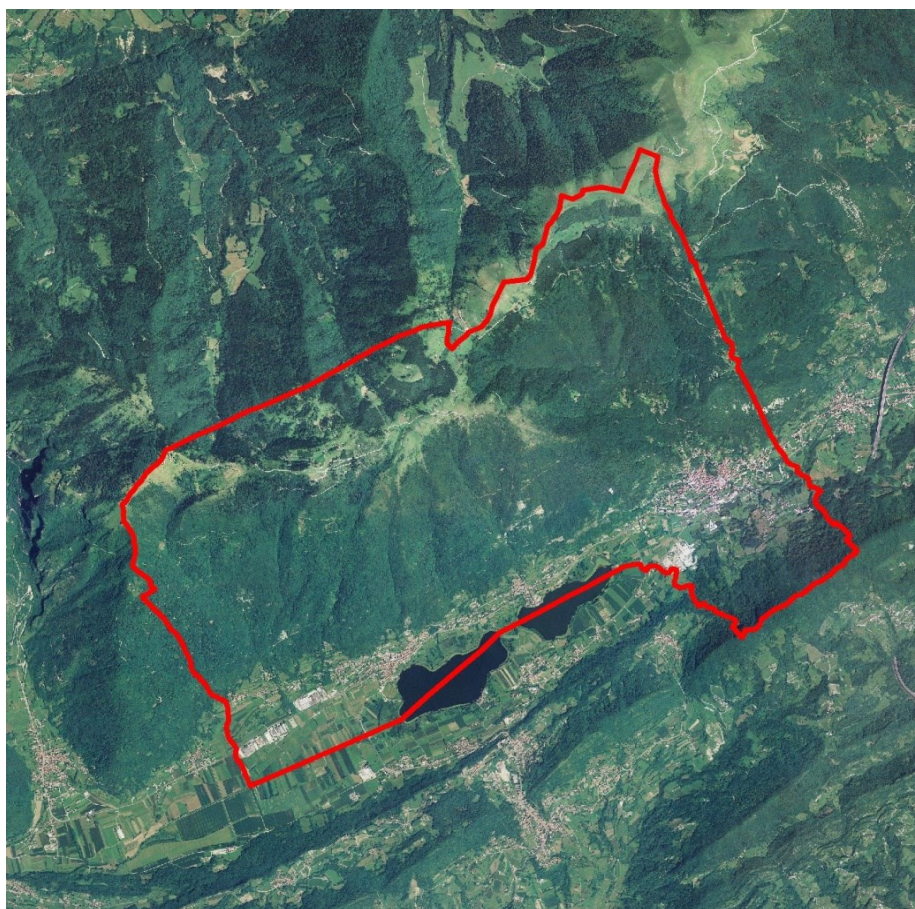
-

Scala

-

Schedatura di analisi e di progetto del patrimonio edilizio in ZTO A
(schede oggetto di modifica)

Variante n. 3 al P.I. approvata con D.C.C. n. 8 del 10.04.2024



Amministrazione Comunale

Rag. Massimo Magagnin
Sindaco

Dott. Alessandro Zanatta
Segretario Comunale

Ufficio Tecnico

Arch. Marcello De Cumis

Geom. Maura Zannoni

Progettista Variante n. 3

Dott. Alessio Faraon

ORDINE ARCHITETTI PIANIFICATORI PAESAGGISTI CONSERVATORI
DELLA PROVINCIA DI TREVISO
 ALESSIO
FARAON
N° 3223
Sezione A Settore pianificazione territoriale
PIANIFICATORE TERRITORIALE

Aprile 2024



INDICE

Scheda L078.....	3
Scheda L339.....	4

In **rosso** le parti di testo aggiunte.
In **barrato** le parti di testo stralciate.



N. Edificio	Epoca	Stato	Buono	Via/Plazza	Civico	Foglio	Mapp Sub
L078	Tipologi	Prima del 1850	Buono	Riva	5	15	0077
Isolato 7	Modalità d'uso	A schiera	Sup. Coperta m	50			
(580)	Destinazion	Utilizzato saltuariamente	Altezza m.	7,8		15	0078
		Residenza					

Elementi compositivi

- Struttura compositiva: Tradizionale atipica, Corte comune, Stato:Parzialmente alterato
- Murature: In pietra eterogenea a corsi irregolari, Intonaco fino, Stato:Parzialmente alterato
- Copertura: In laterocemento, Manto di copertura in coppi, Stato:Rifatto
- Finestre principali: Senza mazzetta di intonaco, Senza copertina paracqua, Stato:Parzialmente alterato
- Paramenti: Intonaco su tutte le facciate, Pittura a calce bianca, Stato:Rifatto
- Camini: Camini moderni, Canna fumaria esterna sulla facciata secondaria, Stato:Rifatto
- Ingresso principale: Dalla corte / giardino, Nessuna chiusura, Stato:Parzialmente alterato

Note

Superfetazion EDIFICIO RISTRUTTURATO PARECCHI ANNI FA NON RISPETTANDO TOTALMENTE I CANONI TRADIZIONALI.

Hmax	2
Hmin	0,8
H 3	0
H 2	0
H 1	2,6
Terra	2,6
Semint.	0
Int.	0



Valore intrinseco	Nessun valore storico
Valore contesto	Contesto non rilevante
Valore paesaggistico	Emergenza paesistica
Grado di Protezione	4

Norma puntuale

~~Demolizione parziale senza ricostruzione~~

Obbligo di interventi sostanziali di riadattamento (parziale demolizione e ricostruzione) al fine di conformare l'immobile alle tipologie e materiali degli edifici di valore storico che caratterizzano la corte. La porzione dell'edificio interclusa tra le aree a parcheggio individuate in tav. 3 del PI potrà avere un'altezza max alla linea di colmo pari a 6,50 ml (e comunque non superiore all'esistente) e dovrà rispettare una distanza di 5,00 ml (e comunque non superiore all'esistente) dalla cortina edificata presente a nord. Contestualmente all'intervento dovrà essere prevista una soluzione migliorativa relativa alla presenza di cavi elettrici aerei in accordo con l'ente gestore (es. interrimento).



Comune di Revine Lago

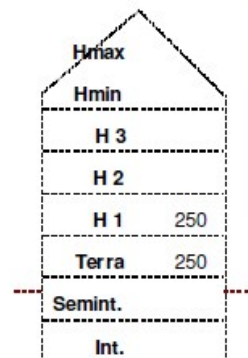
Variante al P.R.G. dei Centri Storici **Scheda A/B**

Pagina 420

<i>N. Edificio</i>	<i>Epoc</i>	Tra il 1946 e il 1961	<i>Stato</i>	Cattivo	<i>Via/Piazza</i>	<i>Civico</i>	<i>Foglio</i>	<i>Mapp Sub</i>
L339	<i>Tipolog</i>	Stalla - fienile	<i>Sup. Coperta m</i>	25	C. Cristin	0		
<i>Isolato</i>	<i>Modalità d'uso</i>	Non utilizzato	<i>Altezza m.</i>	6				
(1814)	<i>Destinazion</i>	Senza destinazione apparente						

Elementi compositivi

Note L'edificio presenta un portico di 28 mq su due livelli adibito a fienile.
Superfetazion



<i>Valore intrinseco</i>	Interessante valore storico
<i>Valore contesto</i>	Contesto non rilevante
<i>Valore paesaggistico</i>	Emergenza paesistica
<i>Grado di Protezione</i>	3-4

Norma puntuale

Possibilità di chiudere il porticato/tettoia esistente purché l'intervento sia realizzato con materiali compatibili con il contesto storico e consenta la lettura dell'elemento edilizio originario.