



Comune di
Revine Lago

**ANNO SCOLASTICO
2024-2025**



DOPOSCUOLA REVINE LAGO SANTA MARIA



A partire dal 16
settembre 2024

Lunedì, martedì
mercoledì e venerdì,
dalle 13:15 alle 17:15

**NUOVI
LABORATORI!!**

**PER MAGGIORI INFORMAZIONI CONTATTA
L'UFFICIO SERVIZI SCOLASTICI DEL COMUNE!**

www.mondodelfino.it



Comune di
Revine Lago

Assistenza mensa con
pranzo monoporzione
con il servizio di
Ristorazione Ottavian

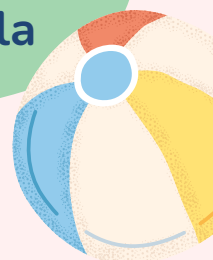


Momenti ludico ricreativi
nelle aree esterne
dedicate, con utilizzo
giornaliero del campo
sportivo della scuola



PROGRAMMA LABORATORI

- ★ *Lunedì - 16:15-17:15*
lab. di inglese
- ★ *Martedì - 16:15-17:15*
lab. artistico/creativi
- ★ *Mercoledì - 14:15-15:15*
lab. musicale con
il maestro Ruggeri
- ★ *Venerdì - 15:00-16:00*
lab. di motoria con ASD
Movimento Fitness



Assistenza attenta
e costante allo
svolgimento dei
compiti scolastici



www.mondodelfino.it